

# VIBRASTO

Akoestisch materiaal gespannen aan wanden en plafonds

## PRODUCT



De Vibrado bekleding respecteert architectonische vormen en volumes, en bestaat uit een sterk geluidsabsorberend schuim, gecombineerd met een hoogwaardig gepatenteerd textiel, Aeria. In essentie discreet, Vibrado bekleedt de plafonds en muren met een delicate textuur en vormt ze om tot grote gekleurde vlakken. Door vrij te kiezen tussen de 30 standaardkleuren van Aeria kan men kleuraccenten aanbrengen of in grote volumes oppervlakten kleuren, naargelang het gewenste evenwicht.

Vibrado biedt hoogwaardige akoestische en technische kwaliteiten aan om aan de hoogste eisen te voldoen. Hun stofvrije behandeling verzekerd de duurzaamheid alsook het verminderen en vergemakkelijken van periodieke onderhoudsinterventies door stofzuigen.

## VOORDELEN

- ✓ flexibel
- ✓ uitzonderlijke absorptiewaarden
- ✓ naadloze afwerking
- ✓ vuurbestendig, antistatisch
- ✓ integreerbaar in talrijke ontwerpen
- ✓ vochtafstotend behandeld
- ✓ duurzaam & milieuvriendelijk
- ✓ keuze uit 30 kleuren

## EIGENSCHAPPEN

	VIBRASTO 15	VIBRASTO 30	VIBRASTO 55
<b>MATERIAAL</b>	Een compleet systeem: een zeer brandwerende en niet-druipende coating, bestaande uit een Aeria transonisch weefsel geassembleerd met een 3mm-dunne absorberende laag, gespannen voor een ultralicht absorberend materiaal. Spanningsprofielen in 100% gerecycleerd materiaal.		
<b>ABSORPTIE (DIKTE)</b>	Toplaag (5mm): aeria textiel + zwarte of grijze absorberende laag/3 mm		
	absorberend schuim (10 mm)	minerale wol (+ zwarte vlies) (25 mm)	2 minerale wol (+ zwarte vlies) (2 x 25 mm)
<b>BRANDGEDRAG</b>	Volledig product: B-s2, d0	bekleding: B-s1, d0 paneel 25 mm: A2-s1, d0	

ABSORPTIE-COËFFICIENT	aw 0,35 (h)	aw 0,50 (MH)	aw 0,95
KLEUREN	30 kleuren ( <i>ronde maas</i> )		
SYSTEEMDIKTE	15 mm (+/- 1 mm)	30 mm (+/- 1 mm)	55 mm (+/- 1 mm)
BREEDTE (pandbreedte)	Panden van 1500 mm (+/- 10 mm)		
GEWICHT	bekleding: 0,51 kg/m <sup>2</sup> paneel 10 mm: 0,1 kg/m <sup>2</sup>	bekleding: 0,51 kg/m <sup>2</sup> paneel 25 mm: 1,6 kg/m <sup>2</sup>	bekleding: 0,51 kg/m <sup>2</sup> paneel 25 mm: 1,6 kg/m <sup>2</sup>
THERMISCHE WEERSTAND (EN 12667)	bekleding: 0,09 m <sup>2</sup> K/W paneel 10 mm: 0,29 m <sup>2</sup> K/W	bekleding: 0,09 m <sup>2</sup> K/W paneel RI 25 mm: 0,75 m <sup>2</sup> K/W	bekleding: 0,09 m <sup>2</sup> K/W 2 x paneaux RI 25 mm: 1,50 m <sup>2</sup> K/W
LICHTREFLECTIE (KLEUR NACRE MR 640)	81%		
ANTISTATISCH KARAKTER (EN 1149-1)	71010 Ω		
NORMALE (1)/ UITZONDERLIJKE (2) PLAATSINGSCONDITIES	(1) relatieve vochtigheid tussen 30% en 75% en een temperatuur tussen 10 ° C en 30 ° C (2) relatieve vochtigheid tussen 20% en 90% en temperatuur tussen 10 ° C en 30 ° C		
ONTWIKKELING MICRO-ORGANISMEN	de aard van de componenten verhindert de ontwikkeling van mijten en micro-organismen		
TOEPASSING	Bekleding van vlakke, concave en convexe oppervlakken	Enkel bekleding van vlakke oppervlakken	
ONDERHOUD	Stofzuigen, mogelijkheid tot demontage en vervanging		
GARANTIE	10 jaar		

## ABSORPTIEMATERIAAL

Afhankelijk van de gewenste akoestische efficiëntie, kan Vibrasto op aanvraag absorberende materialen van verschillende dikte integreren: 10 mm, 25 mm en 50 mm voor standaardgebruik en meer indien nodig. Met de mogelijkheid voor ontwerpers om andere materialen van hun keuze te implementeren: plantaardige wol of gerecyclede textiel, bijvoorbeeld.

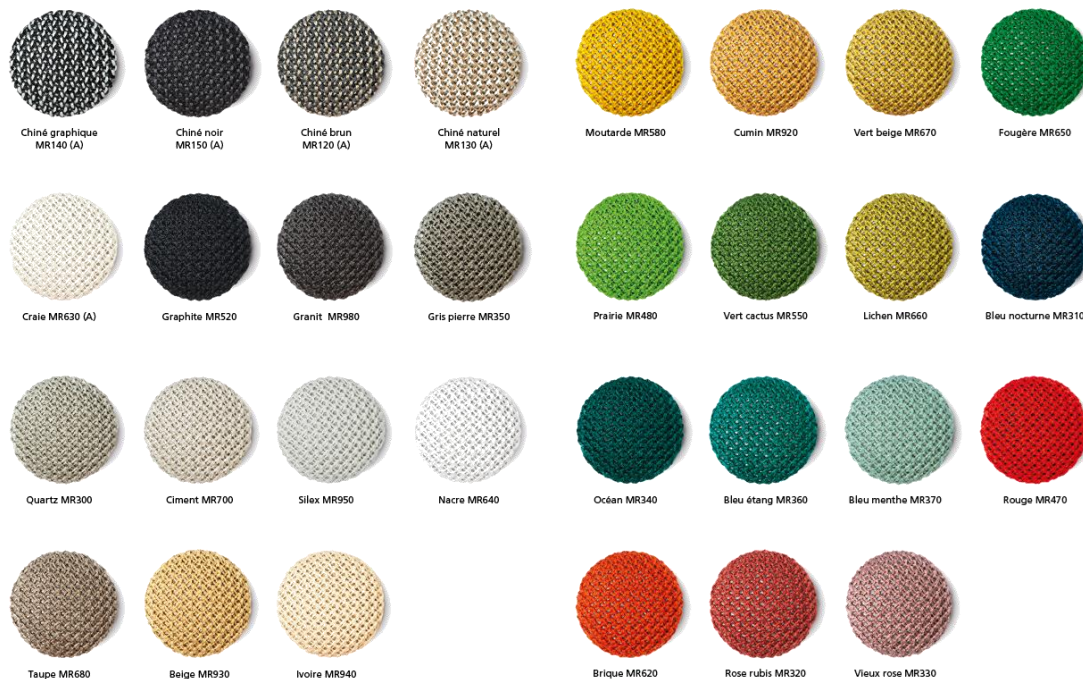
## ABSORPTIEWAARDEN

Voor Vibrasto gespannen voor beton

TYPE	$\alpha_w$	CLASSE	NRC	FREQUENTIE (HZ)	125	250	500	1000	2000	4000
					$\alpha$ Sabine					
Vibrasto 15 + AK schuim 10 mm	0,35 (H)	D	0,40		0,03	0,11	0,30	0,46	0,66	0,78
Vibrasto 30 + paneel 25 mm	0,50 (MH)	D	0,70		0,06	0,26	0,68	0,89	0,87	0,84
Vibrasto + 2 panelen 25 mm	0,95	A	0,90		0,27	0,86	0,92	0,94	0,88	0,83
Vibrasto + minerale wol 45 mm	0,90	A	0,90		0,15	0,81	0,89	0,89	0,86	0,84

testen beschikbaar op aanvraag volgens NF EN 20354 / ISO 354.

## KLEUREN



## INSTALLATIEHANDLEIDING: VIBRASTO GESPANNEN

### VIBRASTO 15

De Vibrasto-bekleding wordt gespannen voor akoestische schuimplaten van 10mm, die op de ondergrond zijn verlijmd. De totale dikte bedraagt 15 mm.

#### Voegen

De voegen tussen de Vibrasto-panden wordt behandeld als een "stofferder"-verbinding.

De randen van de gesleufde profielen, geplaatst tussen de panden, worden eveneens bekleed met het Vibrasto textiel. Tussenafstand: 1500 mm.

#### Randafwerking

De gesleufde profielen in L-vorm, geplaatst op de rand of rond de openingen, worden eveneens bekleed met het Vibrasto-textiel.

#### Optie: bekleding van de randen of zichtbare randen

De gesleufde profielen in L-vorm, geplaatst op de zichtbare zijden, worden bekleed geleverd.

#### Buitenhoeken

Deze worden gerealiseerd door de bekleding te spannen over een voorziene hoekstuk.

#### Binnenhoeken

Deze worden gerealiseerd adhv « beklede » voegen.

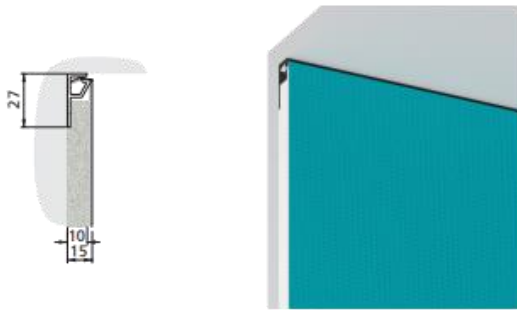
#### Elektrisch materiaal

De behuizingen steken 12 mm uit.

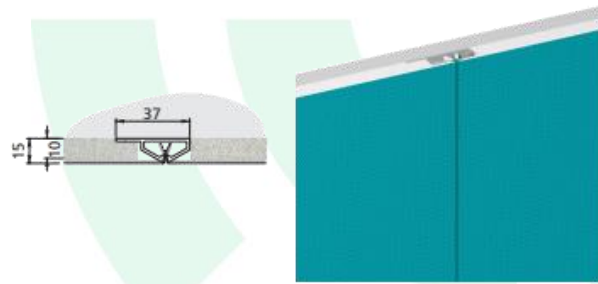
#### Inrichtingsplan

De verschillende panden van dezelfde kleur kunnen lichtjes verschillen in kleurtint; het inrichtingsplan moet daarom muur per muur gerespecteerd worden.

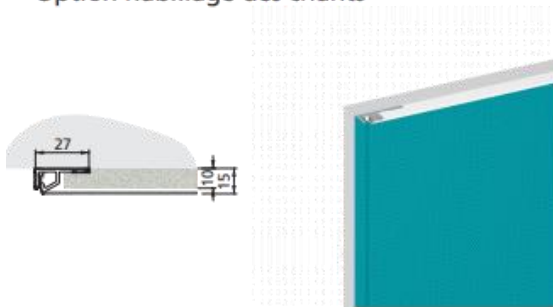
Plafond



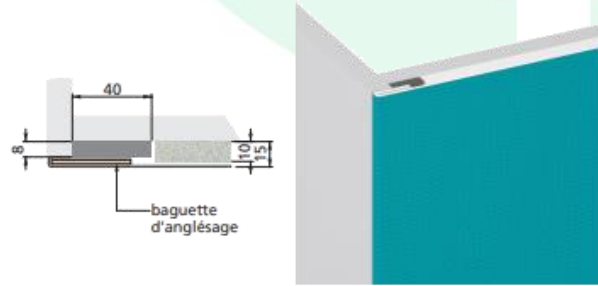
Joint entraxe : 1 500 mm



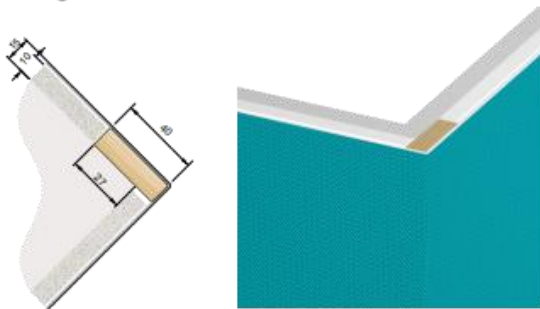
Option habillage des chants



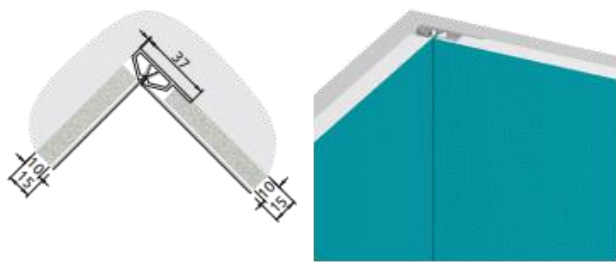
Chant – faible épaisseur



Angle saillant



Angle rentrant



Surface convexe



Surface concave



## VIBRASTO 30

De Vibrasto 30 wordt gespannen voor de absorptiepanelen van 25mm dik (geïmpregneerd glaswol), aangebracht met lijmdotten of volledig bevestigd op de ondergrond. De totale dikte bedraagt 30 mm.

### Voegen

De voegen tussen de Vibrasto-panden wordt behandeld als een "stofferder"-verbinding.

De randen van de gesleufde profielen, geplaatst tussen de panden, worden eveneens bekleed met het Vibrasto textiel. Tussenafstand: 1500 mm (behalve bij de kleur-motieven "Noir & Blanc": tussenafstand van 1400 mm).

### Randafwerking

De gesleufde profielen in L-vorm, geplaatst op de rand of rond de openingen, worden eveneens bekleed met het Vibrasto-textiel.

### Optie: bekleding van de randen of zichtbare randen

De gesleufde profielen in L-vorm, geplaatst op de zichtbare zijden, worden bekleed geleverd.

### Buitenhoeken

Deze worden gerealiseerd door de bekleding te spannen over een voorziene hoekstuk.

### Binnenhoeken

Deze worden gerealiseerd adhv « beklede » voegen.

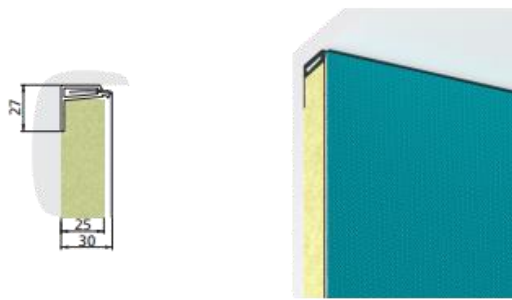
### Elektrisch materiaal

De behuizingen steken 28 mm uit.

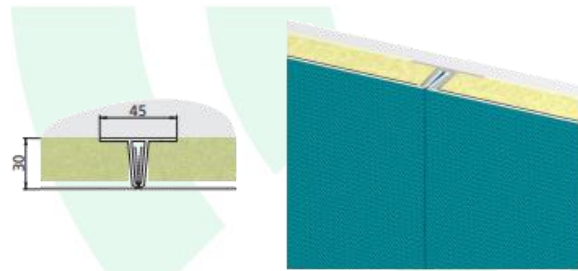
### Inrichtingsplan

De verschillende panden van dezelfde kleur kunnen lichtjes verschillen in kleurtint; het inrichtingsplan moet daarom muur per muur gerespecteerd worden.

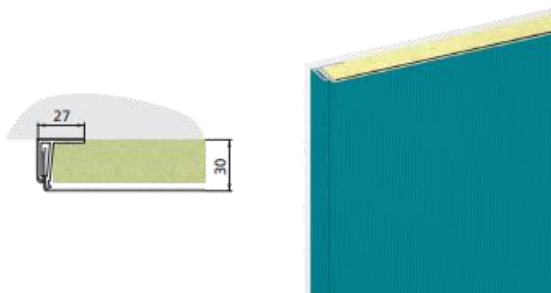
Plafond



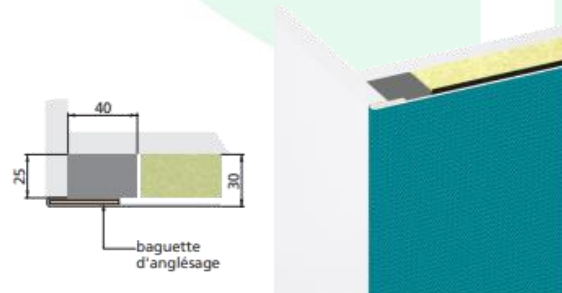
Joint entraxe : 1500 mm



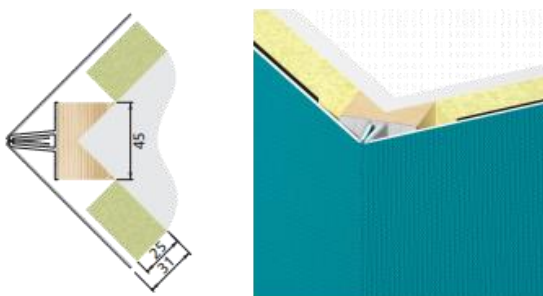
Option habillage des chants



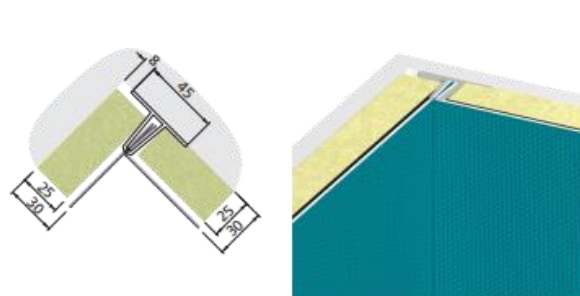
Chant - faible épaisseur



Angle saillant cale bois



Angle rentrant



Surface convexe



Surface concave

## VIBRASTO 55

De Vibrasto 55 wordt gespannen voor 2 absorptiepanelen van 25mm dik (geïmpregneerd glaswol), volledig bevestigd op de ondergrond. De totale dikte bedraagt 55 mm.

### Voegen

De voegen tussen de Vibrasto-panden wordt behandeld als een "stofferder"-verbinding.

De randen van de gesleufde profielen, geplaatst tussen de panden, worden eveneens bekleed met het Vibrasto textiel. Tussenafstand: 1500 mm (behalve bij de kleur-motieven "Noir & Blanc": tussenafstand van 1400 mm).

### Randafwerking

De gesleufde profielen in L-vorm, geplaatst op de rand of rond de openingen, worden eveneens bekleed met het Vibrasto-textiel.

### Optie: bekleding van de randen of zichtbare randen

Voor een dikte van 55 mm, worden de gesleufde profielen in L-vorm, geplaatst op de zichtbare zijden, bekleed geleverd.

### Optie : bekleding van de randen in eikenhout

De massief eiken framestukken worden bevestigd aan het onderste deel van de randstroken, waarin de Vibrasto wordt gespannen.

### Buitenhoeken

Deze worden gerealiseerd door de bekleding te spannen over een voorziene hoekstuk.

### Binnenhoeken

Deze worden gerealiseerd adhv « beklede » voegen.

### Elektrisch materiaal

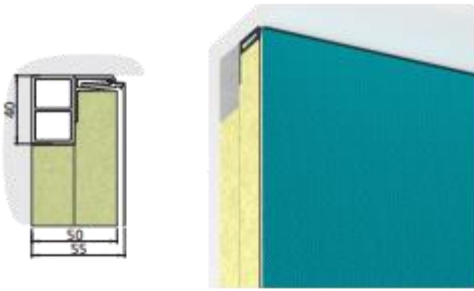
De behuizingen steken 50 mm uit.

### Inrichtingsplan

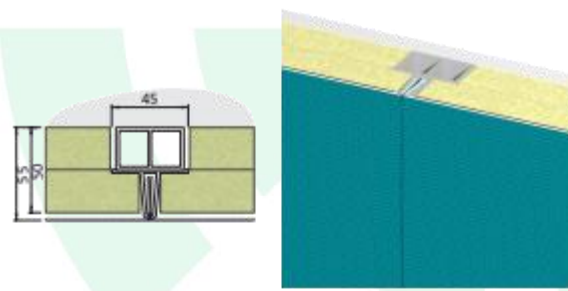
De verschillende panden van dezelfde kleur kunnen lichtjes verschillen in kleurtint; het inrichtingsplan moet daarom muur per muur gerespecteerd worden.



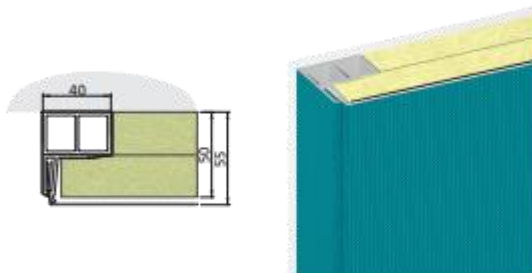
Plafond



Joint entraxe : 1500 mm



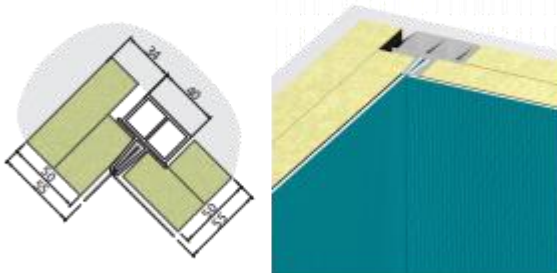
Option habillage des chants



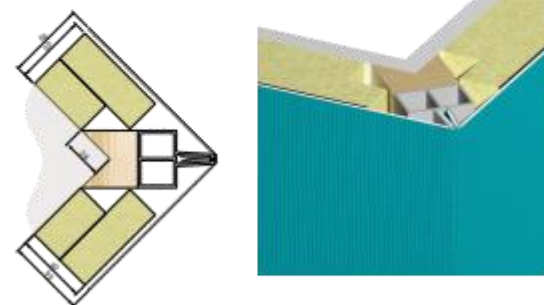
habillage des chants en bois



Angle rentrant



Angle saillant



Chant - faible épaisseur

